

АДМИНИСТРАЦИЯ ГОРОДА ТОМСКА
ДЕПАРТАМЕНТ ОБРАЗОВАНИЯ
Муниципальное автономное общеобразовательное учреждение
Заозерная средняя общеобразовательная школа с углубленным изучением
отдельных предметов N 16 г. Томска

ЭКОЛОГИЧЕСКАЯ ИГРА
«БУРУНДУЧОК» ДЛЯ 1-2 КЛАССОВ
МАТЕРИАЛЫ

Разработала учитель
начальных классов
Ветошкина Т. П.

Томск 2020



Эко-викторина для 2 классов

Животные	200	400	600	800
Природа	200	400	600	800
Небесные тела	200	400	600	800
Явления природы	200	400	600	800
Здоровье и безопаснос ть	200	400	600	800

Цель конкурса – создание благоприятных условий для развития интеллектуальных и творческих способностей школьников; привлечение внимания к вопросам экологии.

Задачи:

1. Активизировать познавательную деятельность учащихся;
2. Развить творческие и исследовательские способности учащихся;
3. Формировать экологическую культуру личности.

Организационный момент.

Ведущий приглашает команды к переключке. Каждая из команд презентует себя, указав название своей команды (возможно короткое приветствие).

Ведущий представляет жюри конкурса и поясняет правила игры, через знакомство с инструкцией.

Инструкция:

Все вопросы разделены на секции. В каждой секции представлены вопросы разного уровня сложности. Если команда отвечает правильно, то зарабатывает определенное количество баллов, если команда не знает ответ, право ответить предоставляется другой команде. В конце игры баллы суммируются. Побеждает команда, набравшая наибольшее количество баллов.

Задание 1:

Животные/ Вопрос за 200

Это домашнее животное имеет округлую голову, короткую мордочку, с достаточно широкими челюстями и острыми хищными зубами. Глаза большие, обладающие ночным зрением. Тело вытянутое, заканчивается длинным хвостом.



Ответ: кошка

Животные/ Вопрос за 400

Мелкое насекомоядное животное, средних размеров. Туловище вытянутое, округлое, покрытое густым мехом. Конечности укорочены, передние лапы лопаткообразные. Ушные раковины отсутствуют. Обитают в почвенной среде.



Ответ: крот

Животное / Вопрос за 800

Это животное представитель отряда млекопитающих. Среда обитания – морская. Имеет вытянутое обтекаемое туловище, которое заканчивается небольшой головой с клювообразной пастью. На каждой челюсти располагается от 80 до 100 маленьких зубов конической формы. На туловище расположен выступающий спинной плавник. Глаза малы, зрение слабое. Слух – эхолокация.



Ответ: Летучая мышь

Животное / Вопрос за 800

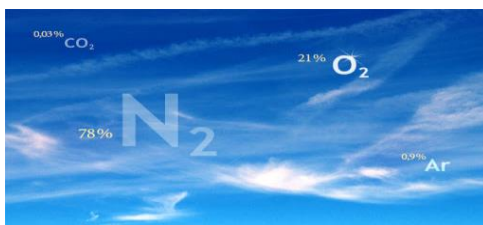
Это животное представитель отряда млекопитающих. Среда обитания – морская. Имеет вытянутое обтекаемое туловище, которое заканчивается небольшой головой с клювообразной пастью. На каждой челюсти располагается от 80 до 100 маленьких зубов конической формы. На туловище расположен выступающий спинной плавник. Глаза малы, зрение слабое. Слух – эхолокация.



Ответ: дельфин

Природа/ Вопрос за 200

Крайне необходимая субстанция для жизни, так как все объекты живой природы им дышат. А растениям он необходим не только для дыхания, но и для образования питательных веществ.



Ответ: воздух

Природа/ Вопрос за 400

Этот объект неживой природы, ставший причиной зарождения жизни на нашей планете. Его тепло и энергия необходимы для роста и размножения и поддерживают жизненный баланс на земле.



Ответ: солнце

Природа / Вопрос за 600

Эти объекты природы способны расти и размножаться. Получают питание из воды и почвы. Поворачиваются вслед за Солнцем.



Ответ: растения

Природа / Вопрос за 800

Высшая ступень развития живого организма.



Ответ: человек

Небесные тела/ Вопрос за 200

Ярчайшая звезда на звёздном небе. Является ориентиром на север.

Ответ:

Полярная

звезда



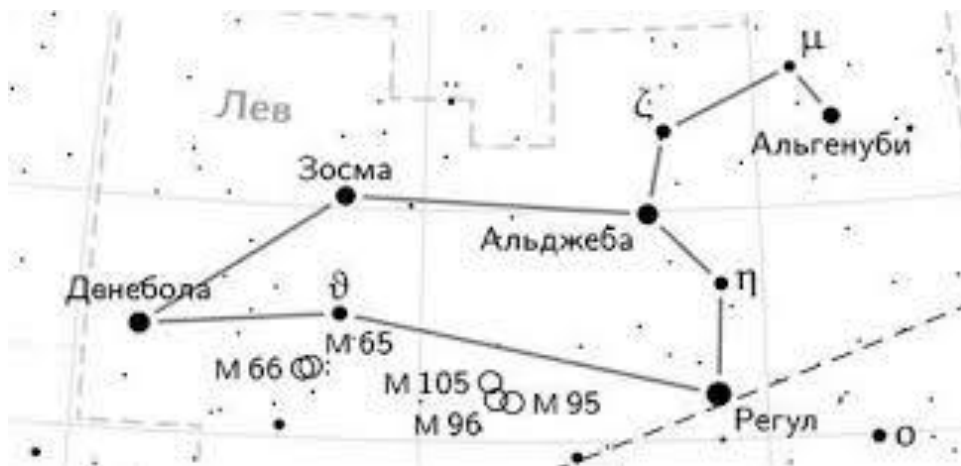
Небесные тела / Вопрос за 400

Одно из древнейших созвездий южной части весеннего звёздного неба. Ясной ночью в его созвездии можно увидеть около 70 звёзд. Самая яркая звезда этого созвездия находится в нижней части серпа и называется Регул.

Ответ:

Созвездие

Льва

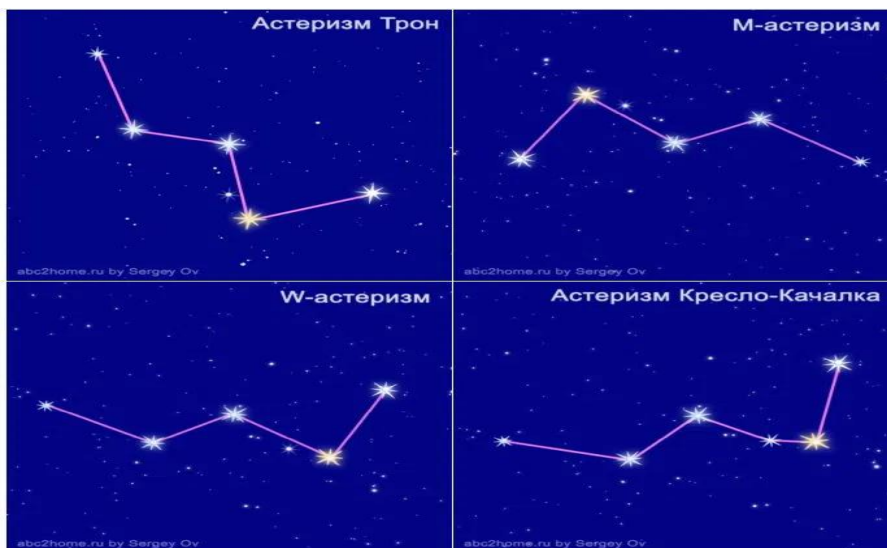


Небесные тела / Вопрос за 600

Созвездие Северного полушария неба. Находится ниже Полярной звезды, прямо над горизонтом. Это созвездие можно найти на звёздном небе в любое время года. Основные звёзды созвездия образуют букву «М». Весной и летом эта буква перевёрнута.

Ответ:

Кассиопея



Небесные тела / Вопрос за 800

Шестая планета от Солнца и вторая по размерам в Солнечной системе после Юпитера. Она относится к группе планет-гигантов. Известна своими кольцами. В телескоп можно рассмотреть три кольца. Но на самом деле их намного больше. У этой планеты более 60 спутников.



Ответ: Сатурн

Явления природы / Вопрос за 200

Это один из видов атмосферных осадков, которые выпадают из облаков в виде водных капель с диаметром от 0,5 до 7 мм.



Ответ: дождь

Явления природы / Вопрос за 400

Самое грозное зимнее явление природы. Она возникает при появлении первого порыва ветра. Он поднимает снежный покров и несет его, увлекая за собой.



Ответ: метель

Явления природы / Вопрос за 600

Вид атмосферных осадков, представляющий кристаллические или зернистые отложения льда на тонких и длинных предметах (ветвях деревьев, проводах) при влажной морозной погоде.



Ответ: изморозь

Явления природы / Вопрос за 800

Это явление свечения верхних слоев атмосферы Земли, вызванное движением заряженных частиц солнечного ветра в магнитном поле планеты. Обычно наблюдаются в полярных областях Земли.

Ответ:

Северное

сияние



Здоровье и безопасность / Вопрос за 200

Довольно крупный гриб с мясистым телом и ножкой. У молодых экземпляров шляпка имеет куполообразную форму, а в процессе роста она раскрывается в виде зонтика. Преимущественно с красной шляпкой в белую крапинку, но могут быть и других цветов: оранжевого, жёлтого, зелёного и белого.



Ответ: мухомор

Здоровье и безопасность/ Вопрос за 400

Душистый раннецветущий кустарник высотой до 1,5 м. Очень красивый с ароматными цветами, но и очень ядовитый. Ядовиты листья, ствол и плоды. Летом созревают его красные ягоды.



Ответ: Волчье лыко

Здоровье и безопасность/ Вопрос за 600

Довольно крупное, красивое с яркой окраской насекомое. Тело толстое, покрытое длинными густыми волоскам. Самки крупнее самцов. Жалит в целях самозащиты. Жало не имеет зазубрин, поэтому насекомое может многократно применять его, не причиняя себе вреда.



Ответ: шмель

Здоровье и безопасность/Вопрос за 800

Являются одними из древнейших обитателей, населяющих нашу планету. Хищники. По величине эти представители членистоногих очень малы - редко достигают 3 мм. Не имея глаз, ориентируются в пространстве при помощи хорошо развитого сенсорного аппарата, благодаря которому они могут ощущать запах жертвы за 10 метров. Про них говорят: «мал враг, но велика беда».



Ответ: клещ

Задание 2: блиц-турнир.

1. Самое длинношеее животное.
2. Кто носит детеныша в сумке?
3. Птица, которая не умеет летать и живет на Южном полюсе?
4. Длинноухий трусишка.
5. Третья планета Солнечной системы
6. Кто спит вниз головой?
7. Какая змея имеет капюшон?
8. Шоколадное дерево
9. Холодные районы Земли
10. Самое большое животное, живущее на суше.
11. Самое большое животное, живущее в океане.
12. Какое животное строит плотины на реках?
13. Кто на себе свой дом носит?
14. У какой птицы самый красивый хвост?

15. Полосатый родственник кошки.
16. Какое животное называют кораблем пустыни?
17. Что является естественным спутником Земли
18. Какое животное бросает свой хвост, когда убегает от врага?
19. У какого насекомого орган слуха находится на ноге?
20. Этот месяц год кончает и зиму начинает
21. Кого называют хозяином леса
22. Про каких животных можно сказать, что они вылезают из кожи вон?
23. Как называется книга, куда занесены редкие и исчезающие виды животных и растений
24. Столица нашей Родины
25. Про какое растение в России говорят второй хлеб
26. Самый ядовитый гриб наших лесов
27. Плавающая ледяная гора
28. Розовая птица
29. Хвойное дерево, которое теряет зимой хвоинки
30. Как называются животные, тело которых покрыто чешуёй?
31. Сколько всего времён года
32. Какое дерево символ России
33. Самое глубокое озеро России
34. В каком созвездии находится Полярная звезда
35. Какими иголками нельзя шить
36. Медведь, живущий на Севере
37. Эта рыба не имеет, чешу
38. Какая птица зимой выводит птенцов.
39. Неровные участки земли, сильно возвышающиеся над местностью
40. В какую реку впадает Томь
41. Что случается с пчелой, когда она ужалит?
42. Из какого дерева делают спички?
43. Последовательность цветов на флаге России

44. Как называются животные, тело которых покрыто шерстью?
45. У кого 6 ног
46. Птенцы, какой птицы не знают своей матери?
47. Кто путешествует по воздуху на нитке?
48. Какая птица в мире самая большая?
49. Кто трижды рождается, прежде чем стать взрослым?
50. В народе этот цветок называют «цветком солнца».
51. Трава, которую можно узнать даже с закрытыми глазами?
52. Как называются животные, тело которых покрыто перьями?
53. Самая маленькая птичка планеты?
54. Сколько ног у паука?
55. Какой зверь, по праву, считается самым быстрым?
56. Какую птицу принято считать символом мудрости?
57. Легкие нашей планеты ?
58. Какая птица не строит гнездо?
59. Самая крупная кошка с роскошной гривой
60. Самая большая страна по территории

За каждый правильный ответ команда зарабатывает 10 баллов. По завершению игры жюри подсчитывает количество баллов у команд и определяются победители.

